

LE MONDE
DES



Artisans

ÉDITION **SAVOIE**

2017

*belle en humanité
bonne en projets
brillante en résultats*



ÉVÉNEMENT

**Nouvelle mandature
CMA Savoie**

P. 04

3 BONNES RAISONS DE...

**Verser sa taxe
d'apprentissage**

P. 09

FONDATION DU PATRIMOINE EN SAVOIE P.13





Innovation that excites

NOUVEAU NISSAN NV300 GAGNANT SUR TOUS LES TERRAINS

Disponible en 4 motorisations : 95ch, 120ch, 125ch, 145ch.
3 Euro-palettes de capacité de chargement.
Jusqu'à 1280 kg de charge utile.



NOUVEAU NISSAN NV300
FOURGON L1H1 2T8 dCi 120 OPTIMA
139 € HT / MOIS⁽¹⁾

Sous condition de reprise.
En crédit bail maintenance 60 mois / 100 000 km.
Incluant l'entretien, l'assistance et la garantie sur 5 ans.



NISSAN CHAMBÉRY

200, rue Sébastien Charletty • 73490 LA RAVOIRE

04 79 71 09 40 • Nissan Chambéry • www.groupe-maurin.com

Nissan, partenaire officiel de l'UEFA Champions League.

Innovier autrement. *En France, garantie 5 ans limitée à 160 000 km (sauf gamme e-NV200 : garantie 3 ans / 100 000 km pour la chaîne cinématique électrique - batterie incluse). (1) Exemple en crédit-bail maintenance sur 60 mois, pour un Nissan NV300 FOURGON L1H1 2T8 dCi 120 Optima neuf, au prix remis de 17 622 € HT soit une remise de 9 078 € HT incluant une aide à la reprise de 1 350 € HT par rapport au prix tarif du 01/11/2016 de 26 700 € HT, avec premier loyer majoré de 5 298 € HT, 59 loyers de 139 € HT/mois. En fin de contrat, option d'achat finale de 4 650 € HT ou reprise de votre véhicule par votre concessionnaire pour ce montant diminué des éventuels frais de remises en état standard et des kilomètres supplémentaires, selon conditions générales Argus. Le montant de la reprise servira à solder votre crédit-bail. Coût total en cas d'acquisition 20 195 € HT. Assistance au véhicule et aux personnes incluse. **Modèle présenté** : Nissan NV300 FOURGON L1H1 2T8 dCi 125 S&S N-CONNECTA avec peinture opaque en crédit-bail pour **148,00 € HT/mois** avec un premier loyer majoré de **5 684 € HT**. Sous réserve d'acceptation du dossier par la Diac, SA au capital de 61 000 000 € établissement de crédit et intermédiaire en assurances. Siège social : 14 avenue du Pavé Neuf - 93168 Noisy-le-Grand Cedex SIREN 702 002 221 RCS Bobigny, N°ORIAS : 07 004 966 www.orias.fr. Assistance soucrite par Diac auprès d'AXA Assistance France Assurances, « Société d'Assurance régie par le Code des Assurances », SA au capital de 7 275 660 €, immatriculée sous le N°SIREN 451 392 724 RCS Nanterre - Siège social : 6 rue André Gide 92321 Châtillon Cedex dont les opérations sont soumises à l'Autorité de Contrôle Prudentiel et de Résolution 61 rue Talbott 75009 Paris. Offre non cumulable réservée aux artisans, commerçants, sociétés (hors loueurs, administrations, clients sous protocoles nationaux ou régionaux); valable de 01/11/2016 au 31/03/2017, dans la limite des stocks disponibles EURO 6, dans les points de vente NISSAN participants, intermédiaires non exclusifs. NISSAN WEST EUROPE : nissan.fr

Pour plus d'informations, rendez-vous sur nissan-offres.fr

Vous débordez de



Talents Gourmands

Crédit Agricole | Des Savoie 2017

Vous êtes agriculteur, artisan ou restaurateur, inscrivez-vous à partir du 02/01/2017 au concours sur : talents-gourmands.fr

Le lauréat de chacune des 3 catégories se verra offrir 3000 €, les 6 autres finalistes recevront 1000 € chacun. Tous bénéficieront d'une publicité dans Bottin Gourmand Magazine.

Parlez-en aux talents autour de vous !



Le concours « Talents Gourmands Crédit Agricole » est organisé par Crédit Agricole S.A., en partenariat avec Les Éditions du Bottin Gourmand, du 02/01/2017 au 12/02/2017 sur le territoire de chaque Caisse régionale participante. 3 lauréats et 6 finalistes seront désignés pour chaque Caisse régionale participante. Les participants doivent avoir leur siège social en France, sur le territoire de la Caisse régionale participante. La liste des Caisses régionales participantes, les conditions complètes de participation et les modalités de désignation des gagnants sont disponibles dans le règlement mis en ligne sur talents-gourmands.fr et déposé chez maître Nelly Marzilli-Fourcaut, huissier de justice, au 6, rue des Fonds-Verts, 75012 Paris.

En partenariat avec



SOMMAIRE



ÉVÉNEMENT 04

Une nouvelle mandature pour la CMA de la Savoie.

ACTUALITÉS | 08

- | Rendez-vous de l'apprentissage en Savoie
- | 3 bonnes raisons de verser sa taxe d'apprentissage au collecteur régional
- | Opération Urbaine Collective
- | Formations : découvrez notre nouveau catalogue 2017 !
- | Convention CAPEB et CMA Savoie avec la Fondation du Patrimoine

INITIATIVES | 16

- | La CMA a un service dédié aux professionnels de l'alimentaire !

DOSSIER 28

Jouer collectif dans l'artisanat.

PRATIQUE | 33

- | Déchetteries sur les agglomérations d'Aix-les-Bains et de Chambéry : l'accès en déchetteries change pour les professionnels
- | Préparez votre retraite maintenant pour vivre mieux demain
- | CSMBH. Ambitions renforcées : logo revisité, changement de nom
- | Interactif : permanences CMA
- | Petites annonces

REGARDS | 42

- | Prestige : ils ont électrisé la petite reine
- | Art de vivre : ces artisans « éco-friendly »



André Mollard, Président de la CMA de la Savoie, succède à **Jacques Berruet**.

ÉDITO

Chères et chers collègues,
« *Il n'est de richesses que d'hommes* », écrivait Jean Bodin, économiste au XVI^e siècle.

Dans l'artisanat en Savoie, nous avons la richesse de femmes et d'hommes dont les valeurs, le travail, l'esprit d'entreprise et l'infinie patience forment le maillon indispensable de la grande chaîne de l'économie.

Par votre confiance et votre vote, vous avez élu une équipe soudée qui m'a porté à la présidence de la Chambre de Métiers et de l'Artisanat de ce beau département de Savoie et je vous en remercie tout particulièrement.

À vos côtés, avec l'ensemble des artisans élus et l'appui technique des services de la CMA, nous allons œuvrer à faire reconnaître un secteur créateur d'emplois de proximité.

Nous allons avec vous, au cœur des territoires, affiner vos idées, structurer vos projets, vous accompagner dans le financement de vos entreprises, développer vos activités.

Notre vœu est de donner un sens à votre engagement au quotidien par la mise en lumière de vos métiers et de vos savoir-faire.

Nous avons à faire preuve d'humilité, de lucidité et aussi d'optimisme et de persévérance.

Ensemble, nous défendrons l'artisanat savoyard et tout ce qui en fait la Première entreprise de Savoie avec le talent et le dynamisme des femmes et des hommes qui la constituent.

André Mollard,
Président de la CMA
de la Savoie

Ce numéro comprend des pages spécifiques entre les pages 1 à 16 et 33 à 48 pour les abonnés de la Savoie.



LE 14 NOVEMBRE 2016, L'ASSEMBLÉE GÉNÉRALE DE LA CMA DE LA SAVOIE SOUS L'AUTORITÉ DE DENIS LABBÉ, PRÉFET DU DÉPARTEMENT, A INSTALLÉ LES NOUVEAUX ÉLUS POUR LES CINQ PROCHAINES ANNÉES.



Une nouvelle dynamique pour la CMA Savoie.

© PHOTOS: JIP TESTE

04

Une nouvelle mandature pour la CMA de la Savoie

MEMBRES ÉLUS DE LA CMA SAVOIE

- ! **Jean-Charles Bouillot**, photographe Imprimeur numérique, Chambéry
- ! **Élodie Brossard**, coiffeuse, Aix-les-Bains
- ! **Philippe Combaz**, peintre plâtrerie décoration, Chambéry
- ! **François De Simone**, garagiste, Pont de Beauvoisin
- ! **Gérald Durieux**, peintre, Saint-Avre
- ! **Benoît Etallaz**, boulanger pâtissier, Bourgneuf
- ! **Jean-Michel Falguere**, imprimeur, Montmélian
- ! **Christian Ginet**, taxi, St-Bon Tarentaise
- ! **Isabelle Guillaud**, boucherie, Novalaise
- ! **Dominique Guiseppin**, peintre, Pont de Beauvoisin
- ! **David Herrada**, coiffeur, Chambéry

- ! **Alexandra Jay**, installateur électrique, St-Martin de Belleville
- ! **Blandine Lamarca**, créateur de bijoux, Aix-les-Bains
- ! **François Le Druillenec**, joaillier orfèvre, Chambéry
- ! **Éric Leger**, plombier chauffagiste, Rognaix
- ! **Dominique Mestre**, boucherie charcuterie, La Chambre
- ! **André Mollard**, restaurateur bâtiments, Chanaz
- ! **Isabelle Moreaux**, restauratrice de tableaux, Aix-les-Bains
- ! **Mathieu Personnaz**, fabrication de plats cuisinés, Bessans
- ! **Mathilde Rittaud**, boucherie, Fourneaux
- ! **Colette Ruffier**, coiffeuse, Albertville
- ! **Jean-Marc Salomon**, plombier, St-Jean de Maurienne

- ! **Christian Soubeyrand**, boulanger, Chambéry
- ! **Isabelle Vioux**, tapissier d'ameublement, Montmélian
- ! **Bob Wiles**, électricien, Tours en Savoie

Denis LABBÉ, préfet de la Savoie et André MOLLARD, président CMA Savoie.



COMMISSIONS

Les commissions sont constituées par l'assemblée générale après chaque renouvellement quinquennal. Elles sont un lieu d'animation politique de la mandature : informations, réflexions, propositions.

COMMISSIONS CMA DE LA SAVOIE

I Commission des Finances :

François Le Druillennec, Mathieu Personnaz, Isabelle Vioux, Benoît Etallaz, Isabelle Guillaud, Christian Soubeyrand

I Commission des Affaires Générales :

François de Simone, Isabelle Moreaux, Jean-Marc Salomon, Jean-Michel Falguere, Philippe Combaz, Isabelle Guillaud

I Commission Formation : Mathilde

Rittaud, Philippe Combaz, François De Simone, Christian Soubeyrand, Benoît Etallaz, Colette Ruffier

**I Commission des Affaires Économiques et Sociales :**

Jean-Marc Salomon, Gérald Durieux, Éric Leger, Christopher Wiles, Isabelle Moreaux, Jean-Michel Falguere

I Commission des Marchés Publics :

Christian Soubeyrand, Jean-Marc Salomon, Jean-Charles Bouillot, Blandine Lamarca, Christopher Wiles

I Commission de Prévention des Conflits

d'Intérêts : Blandine Lamarca, Philippe Combaz, Jean-Michel Falguere, Jean-Marc Salomon, Éric Leger

COMMISSIONS CRMA AUVERGNE RHÔNE-ALPES

I Commission des Finances : Philippe Combaz**I Commission des Affaires Générales :** André Mollard**I Commission Formation :** Philippe Combaz,

Isabelle Guillaud

I Commission des Affaires Économiques :

Isabelle Moreaux, Jean-Michel Falguere

I Commission des Marchés Publics :

Jean-Marc Salomon

**I Commission Métiers d'Art :**

Isabelle Moreaux

I Commission Communication :

Jean-Charles Bouillot

I Commission de Prévention des Conflits

d'Intérêts : Isabelle Guillaud

I Conseil de la Formation :

Jean-Marc Salomon

05



BERNARD STALTER ÉLU PRÉSIDENT DE L'APCMA

Bernard STALTER a été élu président de l'Assemblée Permanente des Chambres de Métiers et de l'Artisanat.

Il est président de la CMA d'Alsace depuis 2004 et président de la CRMA du Grand Est depuis 2016.

ÉLECTIONS À LA CRMA AUVERGNE RHÔNE-ALPES

Serge VIDAL, président de la CMA de la Haute-Loire est élu président de la CRMA Auvergne Rhône-Alpes.

Serge VIDAL est né en 1960 à Rosières en Haute-Loire. Domicilié à Marlrevers, il exerce le métier de plombier chauffagiste depuis 1985.

Passionné par l'artisanat et fervent défenseur des intérêts des artisans, il est investi dans le réseau des Chambres de Métiers et de l'Artisanat depuis 1992.

Depuis 1987, il œuvre au sein de la Fédération Française du Bâtiment pour assurer la défense de la profession auprès de l'administration, des pouvoirs publics, des décideurs économiques et des acteurs de la construction.



BUREAU DE LA CMA DE LA SAVOIE



Une nouvelle dynamique pour la CMA de la Savoie.

06



Président

André Mollard



1^{er} Vice-Président

Isabelle Guillaud,
Boucherie Guillaud
à Novalaise



2^e Vice-Président

Jean-Charles Bouillot,
photographe
à Chambéry



3^e Vice-Président

Eric Léger,
plombier
chauffagiste
à Rognaix



4^e Vice-Président

Isabelle Moreaux-
Jouannet, restauratrice
de tableaux
à Aix-les-Bains



Trésorier

Philippe Combaz,
peintre
à Chambéry



Trésorier Adjoint

François De Simone,
garagiste à
Le Pont de Beauvoisin



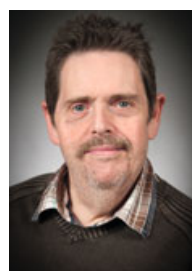
Secrétaire

Christian Soubeyrand,
boulangier-pâtissier
à Chambéry



1^{er} Secrétaire Adjoint

Christopher Wiles,
électricien
à Tours en Savoie



2^e Secrétaire Adjoint

Jean-Michel Falguere,
imprimeur
à Montmélian



3^e Secrétaire Adjoint

Jean-Marc Salomon,
plombier
à St-Jean de Maurienne



4^e Secrétaire Adjoint

Gérald Durieux,
aménagement intérieur
à St-Avre



PORTRAIT CHINOIS André Mollard

! Si vous étiez un événement, vous seriez...

Je serais Les Journées du Patrimoine de Pays et des Moulins en juin
Pourquoi ? Pour l'amour des choses simples

! Si vous étiez une couleur, vous seriez...

Je serais Le gris
Pourquoi ? Pour son utilité qui traverse les âges

! Si vous étiez une fleur, vous seriez...

Je serais Une orchidée
Pourquoi ? Pour sa complexité

! Si vous étiez une émission de télévision, vous seriez...

Je serais Voyage en Terre Inconnue
Pourquoi ? Pour son côté émotionnel

! Si vous étiez un sentiment, vous seriez...

Je serais La tendresse
Pourquoi ? En contraste avec mon apparente force physique

! Si vous étiez un ou une artiste, vous seriez...

Je serais DEVOS
Pourquoi ? Pour ses jeux de mots

! Si vous étiez une chanson, vous seriez...

Je serais La Montagne
Pourquoi ? Pour notre territoire rural

! Si vous étiez un personnage célèbre, vous seriez...

Je serais PASTEUR
Pourquoi ? Pour sa persévérance et sa transgression

! Si vous étiez un instrument de musique, vous seriez...

Je serais Une clarinette
Pourquoi ? Pour la douceur des sons

! Si vous étiez un film, vous seriez...

Je serais Le Jour le plus long
Pourquoi ? Pour le sacrifice, pour la liberté

! Si vous étiez un livre, vous seriez...

Je serais L'Écume des jours
Pourquoi ? Pour son éternelle actualité

! Si vous étiez un animal, vous seriez....

Je serais Un renard des neiges
Pourquoi ? Pour l'adaptation à l'environnement



Biographie

André Mollard

Né le 24 février 1957 à Annecy
Marié, 2 filles et 5 petits enfants

Chef d'entreprise artisanale
située à Chanaz depuis 1990
5 salariés

Cœur de métier : restauration de bâtiment, du patrimoine vernaculaire aux monuments historiques.

• **Formation :** Brevet de Maîtrise en maçonnerie

• **Labels :** CIP Patrimoine environnement Eco Artisan®

• **Prix et distinctions :**

■ Maître Artisan maçon

■ Prix Spécial du Jury au Concours Qualité totale 2008

■ Trophées du patrimoine Rhône-Alpes :

- 2004 : intégration environnementale

- 2014 : approche patrimoniale

A œuvré pendant 10 ans en tant que conseiller professionnel de l'UNA Maçonnerie carrelage et a participé à ce titre à l'élaboration des règles professionnelles.

• **Mandats précédents :**

Président CAPEB 73, administrateur du CAUE, de l'AGC SAGEC, vice-président CAPEB Auvergne Rhône-Alpes, en charge de la Commission Patrimoine, administrateur U2P

• **Mandats en cours :**

Président de la Commission Patrimoine et Environnement CAPEB Auvergne Rhône-Alpes, Membre du Conseil d'administration CAPEB 73

! Si vous étiez un sport, vous seriez....

Je serais Le rugby
Pourquoi ? Pour l'esprit d'équipe

! Si vous étiez votre mot préféré, vous seriez...

Je serais Amicalement
Pourquoi ? Pour favoriser le relationnel

! Si vous étiez un héros ou personnage imaginaire, vous seriez...

Je serais Léonard de Vinci
Pourquoi ? Pour son anticipation du monde de demain

! Si vous étiez un don ou un pouvoir, vous seriez...

Je serais Ouvrir les eaux comme Moïse
Pourquoi ? Pour faire progresser l'humanité vers un monde meilleur de l'autre côté

! Si vous étiez une devise, vous seriez...

Je serais Nul n'est prophète en son pays
Pourquoi ? Car il est souvent plus difficile d'expliquer les choses à ses proches



Rendez-vous de l'apprentissage en Savoie


Organisés par la Chambre de Métiers et de l'Artisanat de la Savoie, la Chambre de Commerce et d'Industrie et les six Centres de Formation d'Apprentis du département, les Rendez-Vous de l'apprentissage, événement unique pour la promotion de l'apprentissage en Savoie, se tiendront les 15 et 16 février prochains, au Parc des Expositions de Chambéry.

À l'origine des Rendez-Vous de l'Apprentissage, le constat de la part des six CFA de Savoie réunis que l'apprentissage souffrait d'un déficit en termes d'image et d'information auprès des jeunes et de leurs familles. Ces deux journées s'adressent à toutes celles et ceux qui ont besoin d'informations nécessaires à une bonne orientation (collégiens, lycéens, parents, conseillers d'orientation, enseignants, éducateurs...). Plus de 1 000 visiteurs sont attendus lors de ces journées ! Cette 8^e édition propose une nouveauté : de nouvelles filières et une offre de formation plus large grâce à la présence au côté des CFA, d'un grand nombre d'établissements proposant en Savoie des formations en apprentissage. C'est ainsi que seront présentés l'ensemble des secteurs professionnels : automobile, BTP, coiffure, alimentation et restauration, industrie, horticulture, élevage et tertiaire (vente, administration, comptabilité). De quoi constater que l'apprentissage est possible dans de nombreuses filières professionnelles et qu'il ne se limite pas à des formations de niveau CAP ! En effet, de plus en plus de formations supérieures se préparent par la voie de l'apprentissage pour en faire une filière d'excellence recherchée par les entreprises !

Plus de 4 000 m² seront dédiés à la présentation des métiers et des formations avec des mini-conférences, des ateliers interactifs pour permettre aux jeunes visi-

teurs de s'initier à ces différents métiers, des démonstrations proposées par des jeunes accompagnés de leurs formateurs. Avec l'objectif de présenter la spécificité d'une formation professionnelle par l'apprentissage, la Chambre de Métiers et de l'Artisanat de la Savoie sera présente pour accueillir les jeunes visiteurs et leurs familles, clarifier les étapes à suivre pour

entrer en apprentissage et donner des conseils pour intégrer l'entreprise et le CFA. Les Rendez-Vous de l'Apprentissage, un événement devenu « incontournable » pour l'orientation, pour faire le plein de bonnes informations, réfléchir à son orientation ou qui sait, trouver sa vocation !

 Contact : Apprentissage/CAD | Tél. : 04 79 69 94 15

1 JEUNE SUR 3 POINTE AU CHOMAGE
PENDANT QUE 80% DES APPRENTIS SIGNENT UN CDI
L'APPRENTISSAGE, IL SUFFIT D'Y PENSER.

UN EVENEMENT UNIQUE EN SAVOIE
PARC DES EXPOSITIONS DE CHAMBERY
HALLS B & C

- EXPOSITIONS METIERS
- MINI-CONFERENCES
- DEMONSTRATIONS METIERS
- ATELIERS INTERACTIFS
- ESPACES INFOS/CONSEIL ORIENTATION

HORAIRES
MERCREDI 15 FEVRIER 2017 : 09H00-18H00
JEUDI 16 FEVRIER 2017 : 09H00-16H00

INFOS : 04 79 72 02 58 - RDVASAVOIE2017@GMAIL.COM

HÔTELLERIE MANAGEMENT B TS TRAVAUX PAYSAGERS
CAP COMMERCE VENTE METIERS DU SPORT DUT
INDUSTRIE BACPRO AUTOMOBILE RESTAURATION
BÂTIMENT TRAVAUX PUBLICS COMPTABILITE LICENCE
AGRICULTURE TOURISME DIPLOME D'INGENIEUR COIFFURE
BREVET PROFESSIONNEL METIERS DE BOUCHE

3 bonnes raisons de verser sa taxe d'apprentissage au collecteur régional

Pour mieux vous servir, les trois réseaux consulaires unissent leurs compétences afin d'assurer ensemble un service de qualité.

En versant votre taxe d'apprentissage au collecteur OCTA CCIR Auvergne-Rhône-Alpes :

1. Vous agissez en faveur du développement de la formation des jeunes de votre région.
2. Vous contribuez au développement des compétences de vos futurs salariés et investissez dans vos recrutements à venir.
3. Vous participez au dynamisme de votre région en permettant aux établissements d'assurer un enseignement de qualité, au plus près du terrain, des réalités et des besoins des entreprises artisanales. Comme chaque année votre chambre de métiers vous accompagne dans le calcul



de vos déclarations de taxe d'apprentissage et de participation à la formation professionnelle continue.

La taxe d'apprentissage est le seul impôt dont l'affectation peut être en partie choisie !



Contact : Claudine ZANONI |
Tél. 04 79 69 94 15 |
apprentissage@cma-savoie.fr |
Ou déclarer en ligne sur
www.facilitaxe.com/ccirara

09

OPÉRATION URBAINE COLLECTIVE

Résolument engagée vers une reconquête d'attractivité et un développement de son économie locale, la commune de Moûtiers et la Fédération des Commerçants et Artisans de Moûtiers (FACM) s'engage dans une nouvelle tranche d'Opération Urbaine Collective (OUC). Cette démarche permet de cofinancer des opérations au bénéfice du commerce et de l'artisanat local avec une importante intervention de l'État. Avec la volonté de poursuivre et de développer l'animation commerciale tout en accompagnant l'implantation et le développement d'activités nouvelles, les soutiens apportés pourront bénéficier à des dépenses de fonctionnement et d'investissement. Ainsi, concernant le fonctionnement, la professionnalisation des acteurs de l'économie, l'accessibilité des commerces, la fidélisation des clients ou encore des opérations de communication pourront être accompagnés. Au titre de l'investissement, deux dimensions principales seront accompagnées, la signalisation en centre-ville, sous maîtrise d'ouvrage communale ; mais aussi la modernisation des entreprises sous maîtrise d'ouvrage des porteurs de projets. Dans ce cadre, le soutien pourra se faire dans la limite de 27,80 % pour un montant maximum de travaux fixé à 75 000 €. L'OUC



vient par ailleurs en complément des accompagnements ouverts au titre de la Zone de Revitalisation Rurale (ZRR) qui reste active à Moûtiers.



Contact : Isabelle BERTOLI | Chef de projet FISAC en mairie |
Tél. : 04 79 24 06 66 | isabelle.bertoli@moutiers.org

FORMATIONS

Découvrez notre catalogue 2017 !

Un vent de nouveautés souffle sur cette nouvelle année. Tous les services de la CMA se sont penchés sur la question, pour vous concocter des formations sur-mesure et adaptées à vos besoins terrain.

Nos offres sur la thématique « Numérique » s'étoffent pour vous permettre de gérer en intégralité, l'ensemble de vos supports de communication 2.0 : créez et gérez votre propre site WEB, faites connaître votre entreprise grâce aux réseaux sociaux...

N'hésitez pas à vous inscrire gratuitement à l'un de nos ateliers NUMÉRIQUE pour découvrir tous ces outils. Prochaine session : le jeudi 9 mars – Durée : 2 heures. Pour 2017, nos formations sont encore plus orientées « Métiers ». Découvrez nos formations spécifiques aux métiers du Bâtiment : marchés publics, sous-traitance... Ainsi que les nouveautés liées à la partie réglementaire de l'entreprise ; notamment pour réaliser ou actualiser votre document unique.

Vous retrouverez également des formations techniques telles que :

■ Nos formations spécifiques aux métiers de la coiffure, pour développer et enrichir vos services. Découvrez les techniques du « Hair Contouring » ou diversifiez-vous grâce au retour en force des barbiers !

■ Pour les métiers de bouche, retrouvez nos formations spéciales charcuterie, boulangerie / pâtisserie et restauration. Une offre concoctée par nos expertes pour vous permettre d'élargir votre gamme de produits aux tendances actuelles et découvrir de nouvelles recettes originales...

Les grands classiques seront toujours de la partie, afin de vous accompagner dans l'évolution de votre entreprise. Du pilotage de votre entreprise, en passant par une révision des bases de la comptabilité... Nous vous aiderons à constituer une véritable boîte à outils pour défendre vos prix, prospecter et fidéliser vos clients

Janvier à décembre 2017

CATALOGUE DES FORMATIONS

La formation au cœur des territoires

FORMATION QUALIFICATION PROFESSIONNELLE

PERFECTIONNEMENT FORMATIONS DIPLOMANTES LANGUES ÉTRANGÈRES FORMATIONS TECHNIQUES

ou faire parler votre compte de résultat. Pour 2017 c'est décidé, je m'informe et je me forme !

La CMA de Savoie se renouvelle aussi sur Internet ! Prochainement, vous pourrez découvrir un tout nouveau site WEB et une plateforme plus intuitive pour vous tenir informé(e) des actualités de votre Chambre. À cette occasion, vous retrouverez l'ensemble de nos formations en ligne, les dates et le programme de chaque module. Tout au long de l'année, nous

mettrons à jour les formations à venir. Comme pour l'ancien site, vous aurez la possibilité de vous inscrire en ligne ou demander un renseignement. Une réponse vous sera apportée dans les plus brefs délais !

Votre avis nous est précieux.

Contactez-nous !



Service Formation
Tél. : 04 79 69 94 27
formation@cma-savoie.fr

Convention CAPEB et CMA Savoie avec la Fondation du Patrimoine

Dans le cadre du Salon Saveurs et Terroirs et à l'occasion des 20 ans de la Fondation du Patrimoine, la CAPEB Savoie et la CMA de la Savoie ont signé une convention de partenariat.

La première avec la CAPEB 73, engage les partenaires à des opérations de promotion des activités de la Fondation du Patrimoine d'une part et de l'autre, à celle des savoir-faire et des compétences des artisans savoyards.

La seconde avec la CMA de la Savoie illustre l'engagement commun de sensibilisation et de promotion aux métiers du Patrimoine et des métiers d'art.

Créée par la loi du 2 juillet 1996 et reconnue d'utilité publique par le décret du 18 avril 1997, la Fondation du patrimoine, organisme privé indépendant à but non-lucratif, a pour mission de promouvoir la connaissance, la sauvegarde et la mise en valeur du patrimoine national, et plus particulièrement du patrimoine non-protégé par l'État au titre des monuments historiques.

L'action poursuivie par la Fondation du patrimoine s'inscrit au service du développement local durable, en soutenant la



François Xavier-Bieuville et André Mollard.



François Xavier-Bieuville, Christian St-André, Claudine Barrioz, Nicolas Frydlender, Philippe Marguet et André Mollard.

création d'emplois ainsi que la formation et l'insertion professionnelle des jeunes, et en favorisant la transmission des savoir-faire traditionnels.

Traditionnels ou récents, les métiers d'art sont porteurs d'une image particulièrement positive et participent pleinement à l'attractivité de la Savoie.

De par leurs caractéristiques, savoir-faire, créativité, rapport à l'objet créé, sens artistique et recherche esthétique, ils constituent

un vecteur de choix de valorisation des métiers notamment d'art. Un potentiel culturel, économique, social et humain particulier que la Chambre de Métiers et de l'Artisanat de la Savoie souhaite encourager et valoriser. En Savoie, la Fondation du Patrimoine a nommé son premier délégué en 2004, Nicolas Frydlender.

Aujourd'hui, une équipe s'est constituée autour de lui avec, Christian St André, Claudine Barrioz, et Philippe Marguet.

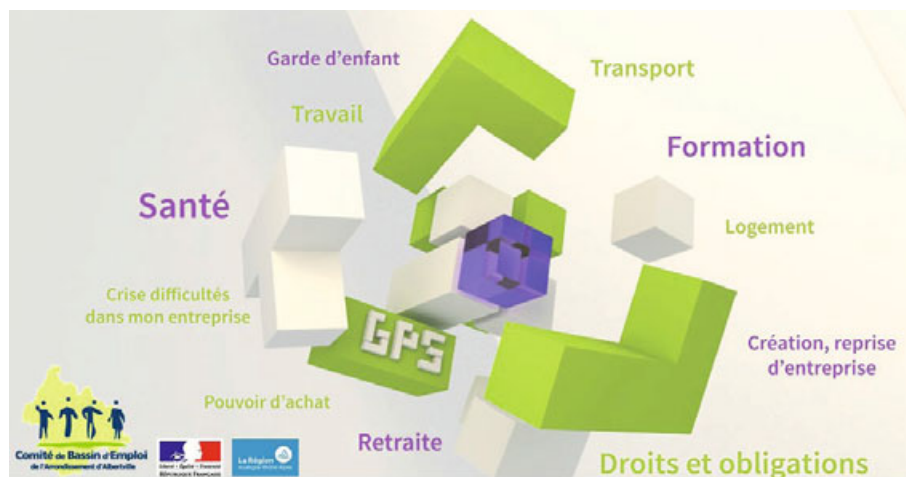
www.GPS73.guide

LE « SYSTÈME DE NAVIGATION » POUR BIEN CONDUIRE SA VIE PROFESSIONNELLE

Vous souhaitez transmettre une information à vos salariés, le Guide Pour les Salariés du bassin d'Albertville Tarentaise Vanoise (GPS73) vous accompagne pour trouver les informations. Ce portail internet, www.GPS73.guide, créé par le Comité de Bassin d'Emploi,

est une porte d'entrée vers les différents dispositifs, structures, outils à votre disposition au cours de votre carrière professionnelle. Onze thèmes sont présents : créer ou reprendre une entreprise, mon entreprise va être vendue, mon entreprise est en crise, transports, garde d'enfants, logement, droits et obligations, formation, pouvoir d'achat, santé, retraite. Déjà plus de 7 000 personnes ont consulté ce portail internet.

Venez vous aussi le découvrir et n'hésitez pas à partager l'information !



La CMA a un service dédié aux professionnels de l'alimentaire !

LA CITE DU GOÛT ET DES SAVEURS est votre espace, vous trouverez les ressources suivantes :

UN ACCOMPAGNEMENT DE VOTRE ENTREPRISE

Diagnostic normes et hygiène : vous avez envie de faire le point sur votre laboratoire de fabrication, vous souhaitez comprendre le compte rendu d'une visite de la DDCSPP* ou vous êtes à une étape clé de votre développement ! Nous vous proposons une visite d'entreprise pour faire le point sur vos locaux. Vous recevrez un rapport détaillé avec le chiffrage des travaux, ainsi que les préconisations à suivre pour bien respecter la réglementation. Uniquement sur rendez-vous, coût 250 € TTC.

16

* Direction Départementale de la Cohésion Sociale et Protection des Populations

Suivis thématiques :

Vous abordez une étape fondamentale pour votre activité (recrutement de personnel, diversification d'activité, lancement de produits par exemple). Notre conseillère peut vous accompagner par un suivi complet, une recherche de partenaires et de ressources techniques mais encore l'élaboration d'un planning adapté à vos besoins. Toutes ces prestations sont confidentielles. Uniquement sur rendez-vous – coût sur devis.

SUIVI DANS VOTRE DÉVELOPPEMENT

Communication par des Ateliers Culinaires : La cité du goût gère une programmation de 40 cours de cuisine par an. Ces Ateliers sont animés uniquement par des entreprises artisanales ou des restaurateurs. C'est un moment privilégié pour communiquer auprès de votre clientèle sur vos produits et savoir-faire (le déplacement et matières premières sont pris en charge)

Formations techniques métiers : vous disposez d'un catalogue de formations professionnelles spécifiques à votre activité avec des formateurs haut de gamme pour diversifier votre offre, mettre en place de nouvelles techniques et s'adapter toujours mieux à une clientèle en pleine évolution.

Les principaux thèmes sur le catalogue 2017 sont :



JOUR et DATE	CATÉGORIE	THÈME	COÛT*
Lundi 27 février	Agencement vitrine	Préparation de Pâques	26 €
Lundi 20 mars Mardi 21 mars	Traiteur restaurateur	Terrines et pâtes gastronomiques	800 €
Lundi 10 avril	Traiteur restaurateur	Pièces cocktails-snacking pour les traiteurs	400 €
Lundi 19 juin Mardi 20 juin	Pâtisserie	Produits tendances	800 €
Lundi 15 mai	Traiteur restaurateur	Salades composées	400 €
Lundi 29 mai Mardi 30 mai	Boulangerie	Viennoiserie 100 % maison	800 €
Lundi 18 sept.	Traiteur restaurateur	Cuisine en boko	400 €
Lundi 25 sept.	Agencement vitrine	Thème Noël	26 €
Lundi 2 oct. Mardi 3 oct.	Traiteur restaurateur	Ma carte d'automne et fin d'année	800 €
Lundi 9 octobre	Boulangier	Snacking en boulangerie	400 €
Lundi 16 octobre Mardi 17 octobre	Boulangier	Pains	800 €

*Tarif faisant appel à des prises en charges – Nous contacter.



Contact : Leslie FORT | Cité du Goût et des Saveurs |
Tél. : 04 79 69 94 33 | l.fort@cma-savoie.fr

DÉCHETTERIES SUR LES AGGLOMÉRATIONS D'AIX-LES-BAINS ET DE CHAMBÉRY

L'accès aux déchetteries change pour les professionnels

En 2017, les déchetteries chambériennes et aixoises n'accepteront plus les dépôts des professionnels. Dans le même temps des déchetteries privées se sont ouvertes et proposent un service et des horaires adaptés aux entreprises. Trois sont déjà connues (Nantet, à Francin, pour le sud de l'agglomération, Trialp à Bissy, et Nantet, qui a récemment ouvert un site près de la gare d'Aix-les-Bains). Deux nouvelles déchetteries professionnelles sont attendues.



Le nouveau système se mettra en place progressivement à partir du 1^{er} janvier. Les professionnels sont invités à utiliser leurs stocks de tickets avant le 31 mars, date à laquelle ils n'auront plus l'autorisation d'entrer dans les déchetteries. Ils seront cependant toujours acceptés avec leur véhicule de société pour déposer leurs déchets à titre personnel, et ils disposeront pour cela d'un nombre d'entrées limité (voir encadré pour les modalités d'accès).

LES CHIFFRES

Les déchetteries chambériennes collectent environ

18 000 tonnes
de déchets par an

Les dépôts des professionnels représentaient environ

20 %
de ce tonnage

Le second œuvre du bâtiment apportait le plus important tonnage.

AU COURS DU PREMIER TRIMESTRE 2017, UN NOUVEAU MODE D'ACCÈS AUX DÉCHETTERIES CHAMBÉRIENNES ET AIXOISES SERA MIS EN PLACE

À partir du 1^{er} janvier, il faudra montrer « patte blanche » à l'entrée des déchetteries. Celles-ci seront progressivement équipées de barrières et les usagers devront s'inscrire pour y accéder en remplissant un formulaire disponible en ligne sur le site internet de Chambéry métropole ou de Grand Lac. Le numéro de plaque d'immatriculation sera entré dans une base de données, ce qui permettra d'identifier votre véhicule à son arrivée à la déchetterie.

Si vous vous présentez à l'entrée de la déchetterie sans être répertorié dans la base de données, vous ne serez pas reconnu mais vous pourrez tout de même passer la barrière. L'écran d'accueil vous rappellera que vous devez vous inscrire pour être accepté la fois suivante et vous pourrez récupérer sur place un formulaire.

Ce système, qui a été mis en place à l'échelle du bassin de vie Chambéry-Rumilly sera totalement opérationnel au 31 mars 2017.

Les professionnels vont donc devoir s'adapter à ce nouveau mode de fonctionnement. Concrètement, les déchets amenés sur ces déchetteries privées seront pesés et facturés en fonction du poids, de la catégorie et du tri préalable. Il est

donc important de se renseigner dès à présent pour optimiser sa future gestion des déchets.



Contact : Nicolas CHATON |
Tél. : 04 79 69 94 20 |
n.chaton@cma-savoie.fr

Vous débordez de

TALENTS?



Talents **Gourmands** | Des Savoie Crédit Agricole | 2017

Vous êtes agriculteur, artisan ou restaurateur, inscrivez-vous à partir
du 02/01/2017 au concours sur :
talents-gourmands.fr

Le lauréat de chacune des 3 catégories se verra offrir **3 000 €**,
les 6 autres finalistes recevront **1 000 €** chacun.
Tous bénéficieront d'une publicité dans **Bottin Gourmand Magazine**.

Parlez-en aux talents autour de vous !



bottin
Gourmand

Le concours « Talents Gourmands Crédit Agricole » est organisé par Crédit Agricole S.A., en partenariat avec Les Éditions du Bottin Gourmand, du 02/01/2017 au 12/02/2017 sur le territoire de chaque Caisse régionale participante. 3 lauréats et 6 finalistes seront désignés pour chaque Caisse régionale participante. Les participants doivent avoir leur siège social en France, sur le territoire de la Caisse régionale participante. La liste des Caisses régionales participantes, les conditions complètes de participation et les modalités de désignation des gagnants sont disponibles dans le règlement mis en ligne sur talents-gourmands.fr et déposé chez maître Nelly Marzilli-Fourcaut, huissier de justice, au 6, rue des Fonds-Verts, 75012 Paris.

En partenariat avec



Préparez votre retraite maintenant pour vivre mieux demain

Les actifs supportent des prélèvements sur leurs revenus qui sont immédiatement distribués aux actuels retraités ; ce qu'on appelle la retraite par répartition.

Pour vous-même, il faudra compter sur les cotisants du futur avec les aléas que l'on connaît liés à la démographie.

Une espérance de vie croissante, des pensions de retraite insuffisantes pour couvrir les dépenses, la volonté de maintenir ses revenus à la retraite sont autant de raisons d'anticiper.

Que vous soyez dirigeant au statut d'indépendant (en nom propre, gérant majoritaire) ou au statut de salarié (président de SAS), vous avez la possibilité d'épargner dans le cadre de votre activité professionnelle pour vous constituer des ressources destinées à votre temps de retraite.

Vous cumulez les avantages de la législation concernant l'assurance vie (ex : En cas de décès avant la retraite, le capital constitutif n'entre pas dans le calcul des droits de succession) et des avantages fiscaux immédiats avec la déduction des

versements de votre bénéfice imposable (loi Madelin ou article 39 du CGI), sous réserve des conditions légales et réglementaires.

Les solutions à envisager doivent aujourd'hui mêler différents actifs supports de l'épargne (les emprunts d'État à dix ans émis à un taux d'environ 0,30 % ne conviennent plus à un placement moyen/long terme), actions, immobilier, obligations afin de capitaliser le mieux possible.

Si, votre entreprise compte un salarié en plus de vous-même, vous pouvez bénéficier du Plan d'Épargne Entreprise et du PERCO (plus destiné à la retraite) et vous constituer une épargne avec des avantages fiscaux et sociaux inégalés.

On retrouve également la nécessité de bien choisir ses actifs financiers supports en fonction de l'objectif. La durée moyenne de l'épargne et la sensibilité à la prise de risque doivent être prises en compte :

Pour gagner plus il faut être capable de prendre des risques, mais rassurez-vous, les risques peuvent être calculés. Investir régulièrement pendant 30 ans sur un FCP ou SICAV à 100 % actions permet de lisser les hausses et les baisses à l'achat et de « jouer » la moyenne. « Ne pas mettre tous ses œufs dans le même panier » est un second critère d'investissement sage. Votre conseiller est à votre disposition pour vous rencontrer, répondre à vos questions, réaliser une analyse de vos besoins avec une étude personnalisée.

i **Chambéry** : 04 79 75 13 12 | 04 79 96 81 57 | **Albertville** : 04 79 37 79 71 | **Aix-les-Bains** : 04 79 35 21 81 | **Saint Jean de Maurienne** : 04 79 59 90 49 |
Conseillers des professionnels :
Éric Begne : 06 08 18 24 27 |
Marion Bouvarel : 06 76 72 87 60 |
Frédéric Boyadjian : 06 85 61 70 04

37

CSMBH. Ambitions renforcées : logo revisité, changement de nom



Le Chambéry Savoie Handball affirme ses ambitions sportives et son image de club d'envergure dans le paysage sportif français et européen, en lançant son projet « Ambition 2020 ». Il se compose de trois axes majeurs : s'installer durablement au niveau du Final 4 européen ; créer la première Académie internationale de handball ; fédérer les actionnaires au sein d'un club d'affaires « Club 1983 ». « Ce projet s'accompagne d'une refonte du logo, afin de renforcer notre visibilité. Cette nouvelle version réalisée par l'agence de communication officielle du club, L'atelier de Balthazar, permet de capitaliser sur les attributs qui font nos forces tout en s'ouvrant à de nouvelles perspectives d'avenir. Notre

statut de club sportif de premier ordre et d'acteur majeur des Pays de Savoie nous amène naturellement à faire évoluer la dénomination du club désormais « **Chambéry Savoie Mont-Blanc Handball** ». Au-delà du territoire savoyard nous sommes les porte-drapeaux, les ambassadeurs de toute une région. Notre club a encore et toujours la volonté d'étendre son champ d'action et d'être résolument, et plus que jamais, ancré dans le territoire alpin, et il nous faut le porter haut et fort. Côté graphique, l'objectif est de renforcer la visibilité, de donner plus d'impact aux couleurs du club, de valoriser l'aspect sportif sans pour autant renier notre passé et nos symboles forts. Ainsi les couleurs emblématiques et la spirale

historique représentant le tournoiement du ballon sont conservées. La typographie, désormais adoptée dans la communication générique, moderne et montante, valorise le dynamisme et l'ascension, comme une promesse. L'arrivée du blason constitue le principal changement, il offre une meilleure visibilité mais surtout réaffirme la fierté de nos couleurs. Une nouvelle version du club qui nous permet de continuer à écrire notre histoire. Évoluer et être toujours présent, voilà bien les valeurs que chacun défend match après match, saison après saison. »

i **Contact** : Thomas Fior |
Tél. : 04 79 70 60 55 | thomas.fior@chamberysavoiehandball.com

INTERACTIF : PERMANENCES CMA

SITE DE LA CMA : WWW.CMA-SAVOIE.FR / COURRIEL : CONTACT@CMA-SAVOIE.FR

→ CHAMBÉRY

7 rue Ronde, 73 024 Chambéry Cedex. Tél. : 04 79 69 94 00. Horaires d'ouverture : 8 h 30 à 12 h et 14 h à 17 h.

■ **Service développement économique** : les conseillers vous reçoivent sur rendez-vous, du lundi au vendredi. Tél. : 04 79 69 94 20.

■ **Permanences notaires et avocats** : 1 mardi matin par mois sur rendez-vous. Tél. : 04 79 69 94 20.

→ AVANT-PAYS SAVOYARD

■ **Service développement économique** : Thierry Dancer vous reçoit sur rendez-vous le jeudi matin de 9 h à 12 h dans les locaux du Syndicat mixte à Belmont-Tramonet. Tél. : 04 79 69 94 20

→ ALBERTVILLE

Espace économie emploi formation : antenne interconsulaire,

45 avenue Jean-Jaurès, 73 200 Albertville. Tél. : 04 79 32 18 10. Horaires d'ouverture : de 8 h 30 à 12 h 15 et de 13 h 30 à 17 h 15.

■ **Service développement économique** : Louis Mesnil vous reçoit sur rendez-vous. Tél. : 04 79 32 18 10

■ **Service Actions Sociales** : Anne de Robert de Lafrégyre vous reçoit sur rendez-vous le jeudi de 8 h 30 à 11 h 30.

→ SAINT-JEAN-DE-MAURIENNE

Centre d'affaires et de ressources, avenue d'Italie, 73300 Saint-Jean-de-Maurienne (locaux de Maurienne Expansion).

■ **Service développement économique** : Didier Scarfogliero, vous reçoit le jeudi matin de 9 h à 12 h. Tél. : 04 79 69 94 20.

■ **Service Actions sociales** : Anne de Robert de Lafrégyre se déplace sur rendez-vous, du lundi au vendredi. Tél. : 04 79 69 94 16.



BIBLIOGRAPHIE

■ **Le recrutement gagnant-gagnant. 8 objectifs et 52 étapes pour recruter le meilleur candidat.** Corinne SOUSSI (Ed. GERESO, 2016)

■ **Bien organiser et réussir vos événements.** Damien MASSET (Ed. GERESO, 2016)

■ **Prévention des RPS avec la PNL (Risques Psychosociaux et Programmation Neurolinguistique). Une combinaison gagnante pour la qualité de vie au travail** (Ed. GERESO, 2016)

■ **101 questions du manager débutant.** Fouzia BOUKHIRA (Ed. GERESO, 2016)

16^e Édition de la SNA (Semaine Nationale de l'Artisanat)
du 10 au 17 mars 2017

11^e Édition des Journées
Européennes des Métiers d'Art (JEMA)
du 31 mars au 2 avril 2017



3^e Édition du Prix du Maître d'Apprentissage



Contact : Françoise GIRIN | Tél. : 04 79 69 92 52 | f.girin@cma-savoie.fr | www.maitreapprentissage-artisanat.fr



Petites annonces

- **Menuiserie St-Jean de la Porte.** Location local 250 m² avec 12 machines. Prix : 1 000 €/mois. Contact : François Blondet | 06 17 66 73 80
- **À louer local ATELIER** 125 m², chauffé. Sanitaires, 358 Route de la Serraz au Bourget du Lac. Prix HT : 650 € mensuel. Contact : Bernard THISSE 360 route de la Serraz au Bourget du Lac | Tél. : 04 79 25 06 15 | 06 03 69 63 00

Nouvelle finition Business Line Plus

GAMME 4MOTIONOffre de Location Longue Durée
sur 48 mois et 120 000 km
(valable jusqu'au 31 mars 2017)**TRANSPORTER VAN**

à partir de

432 € HT/mois***CADDY VAN**

à partir de

379 € HT/mois**

Discover Media : GPS écran tactile avec navigation simplifiée, alerte du trafic et repérage des points d'intérêt.



Volant cuir multifonction : accès à toutes les commandes sans quitter les mains du volant.



ParkPilot : facilite chaque manœuvre grâce aux détecteurs d'obstacles avant et arrière**.

Vous allez oublier que vous roulez en utilitaire.

Désormais, le meilleur de la technologie est disponible de série sur votre utilitaire Volkswagen. Offrez-vous la nouvelle Finition Business Line Plus : design et fonctionnalités.

**Véhicules Utilitaires**

*Exemple pour un T6 VAN BUSINESS LINE PLUS 2.0 TDI 150 CH 4 MOTION hors immatriculation

** Exemple pour un CADDY4 VAN BUSINESS LINE PLUS 2.0 TDI 150 CH 4 MOTION hors immatriculation

Offres réservées aux professionnels jusqu'au 31 mars 2017.

Offres de LDD avec Perte Financière obligatoire incluse dans les loyers souscrite auprès de MMA IARD Assurances Mutuelles (société d'assurance mutuelle à cotisations fixes - RCS Le Mans 775 652 126) et MMA IARD (SA au capital de 537 052 368€ - RCS Le Mans 440 048 882 - sièges sociaux : 14 bvd Marie et Alexandre Oyon - 72030 Le Mans cedex 9), Contrat de Maintenance obligatoire souscrit auprès de Volkswagen Bank GmbH, Garantie Véhicule de Remplacement incluse dans les loyers, souscrite auprès d'Europ Assistance France SA (RCS Nanterre 451 366 405), entreprises régies par le Code des assurances et soumises à l'Autorité de Contrôle Prudenciel (61 rue Taitbout 75009 PARIS). Offre réservée à la clientèle professionnelle, hors taxis, loueurs et flottes, dans le réseau participant, sous réserve d'acceptation du dossier par Volkswagen Bank GmbH (SARL de droit allemand - Capital 318 279 200 € - Succursale France : Bt Ellipse 15 Avenue de la Demi-Lune 95700 Roissy en France - RCS Pontoise 451 618 904 - Mandataires d'assurance et d'intermédiaire d'assurance ORIAS: N°08 040 267).

Véhicules présentés avec options Jantes alliage. **uniquement arrière sur le Caddy Van Business Line.

Volkswagen Group France SA - 11, avenue de Boursonne Villers-Cotterêts - RCS SOISSONS B 602 025 538.

Volkswagen Véhicules Utilitaires recommande Castrol EDGE Professional.

Publicité diffusée par le concessionnaire Jean Lain Automobiles enregistré à l'Orias sous le n°7028892 en qualité d'intermédiaire en opération de banque à titre non-exclusif de Volkswagen Bank.

Jean Lain
AUTOMOBILES

SERVICES PRO

WWW.JEANLAIN.COM

POINTS VENTE & SERVICES

ALBERTVILLE
04 79 32 31 97

CHAMBÉRY
04 79 68 33 40

ST-JEAN-DE-MAURIENNE
04 79 64 26 63

POINTS SERVICES

AIX-LES-BAINS PONTCHARRA

CINQ ANS D'EXISTENCE, 20 MILLIONS D'EUROS DE CHIFFRE D'AFFAIRES ET LA BARRE DES 40 SALARIÉS EN LIGNE DE MIRE POUR 2017... MOUSTACHE BIKES, CONCEPTEUR ET FABRICANT DE VÉLOS À ASSISTANCE ÉLECTRIQUE À GOLBEY (88), EXPLOSE TOUS LES COMPTEURS ET MAINTIEN SON ASCENSION FULGURANTE. ET AVEC UN BON MOTEUR, ON SAIT QUE LES MONTÉES, ÇA FAIT MOINS PEUR !

JULIE CLESSIENNE



MOUSTACHE BIKES, FABRICANT DE VÉLOS À ASSISTANCE ÉLECTRIQUE

42

« Nous sommes très attachés à la partie esthétique sans jamais faire aucun compromis sur la dimension technique. »

UN NOM QUI FAIT MOUCHE

Le nom de Moustache s'est rapidement imposé. D'abord parce qu'il rappelle le guidon des anciens vélos qu'ils se sont amusés à réinterpréter et à moderniser... « Nous avons longuement travaillé pour que nos guidons, au design unique, soient très confortables, qu'ils offrent une position de conduite naturelle. Des centaines d'essais ont été nécessaires pour trouver les angles parfaits, la bonne ergonomie. C'est un des éléments qui rend nos vélos si singuliers et reconnaissables entre tous », explique Grégory Sand. Ensuite, c'était aussi une manière pour eux de « faire les choses sérieusement sans se prendre au sérieux. Dans ce secteur hyperconcurrentiel, quand on s'appelle « Moustache », les gens s'en souviennent et comme, dès le départ, nous avons des ambitions fortes à l'export, il fallait marquer le coup ! »



RENCONTRE FORTUITE POUR DUO GAGNANT

À l'origine de l'entreprise : Emmanuel Antonot, le technicien visionnaire, et Grégory Sand, le commercial passionné de vélo. L'un croit en l'avenir du vélo à assistance électrique (VAE), ambition qu'il ne peut mener à terme dans la grande entreprise de cycles traditionnels où il travaille depuis une dizaine d'années ; l'autre a envie de développer un projet personnel dans sa région d'origine après sept années passées à faire le tour du monde en tant que responsable export pour une entreprise de mobilier haut de gamme. « C'est notre expert-comptable qui nous a mis en relation et a décelé notre complémentarité », raconte Grégory Sand. Une rencontre aussi originale que fortuite...

ILS ONT ÉLECTRISÉ la petite reine



TECHNOLOGIE HAUT DE GAMME

La force de Moustache, c'est d'avoir su se faire des alliés de choix – et de poids – dès le départ. Persévérants et porteurs d'un projet extrêmement bien ficelé, Grégory Sand et Emmanuel Antonot ont obtenu l'autorisation de Bosch, la célèbre multinationale allemande, d'utiliser leur motorisation sur leurs vélos. « Nous avons été la première marque à introduire ce système en France. Il est depuis devenu la référence dans le monde entier, raconte Grégory Sand. Nous avons noué un vrai partenariat avec eux et nous partageons leurs valeurs de performance, de qualité et de service. »

DU DESIGN AU DESIGNER

« L'idée, c'est d'investir énormément avec une équipe R&D très étoffée. » Sept techniciens travaillent ainsi à plein-temps sur le design et les qualités techniques des vélos, développant des spécificités propres aux Moustache (guidon hyper-ergonomique, garde-boue très rigides mais légers, tube diagonal du cadre à triple cavité pour absorber les vibrations...). « Les vélos électriques étant par nature plus lourds, les contraintes sont différentes. » Une démarche qui a tapé dans l'œil de Philippe Starck *himself* avec qui l'équipe a développé la gamme MASS en 2015. « Il est intervenu sur toute la partie cosmétique et nous a poussés loin sur les finitions et les accessoires, comme cette housse de protection en fausse fourrure pour tenir la batterie au chaud en hiver ! »

UNE COMMUNICATION QUI DÉFRISE

Sortir des sentiers battus et des codes établis, Moustache en a fait sa ligne de conduite ! Ici, ce ne sont pas les années qui passent mais les « saisons » (NDLR : nous en sommes à la six, si vous avez manqué les cinq premières !) et les vélos portent le nom d'un jour de la semaine, comme le « lundi 26 » (pour 26 pouces, la dimension des pneus). « On essaie de donner de la cohérence à l'ensemble de notre démarche, que ce soit dans notre manière de communiquer comme dans le choix de nos revendeurs. » Et leurs salariés ne sont pas en reste : « Avec Emmanuel, nous donnons un maximum d'impulsion mais le but c'est que ce soit l'équipe qui fasse avancer l'entreprise. Nous ne sommes que deux membres parmi d'autres ! », conclut Grégory Sand.



Fin 2010

Rencontre entre Grégory Sand et Emmanuel Antonot.

2011

Création de l'entreprise à Golbey dans un local de 300 m², présentation de la première gamme de sept vélos au Salon du cycle à Paris et rencontre avec Philippe Starck.

2012

Vendit 1 300 vélos alors qu'ils en prévoient 600. 1^{er} Eurobike Award au Salon Eurobike à Friedrichshafen (Allemagne), une référence au niveau mondial.

2013

2^e Eurobike Award.

2015

Lancement de la gamme MASS avec Philippe Starck. Un succès commercial et d'estime !

2016

Cap symbolique du 20 000^e vélo fabriqué, 11 000 vélos vendus par an, 20 millions d'euros de CA. Leur local fait désormais 3 000 m² et ils réalisent 50% de leur chiffre à l'export.



www.moustachebikes.com

ART DE VIVRE

Ces artisans « éco-friendly »

Qu'ils créent des accessoires à partir de skates usagés, recyclent des copeaux de bois en galettes combustibles ou mettent en scène des fleurs dans le respect de l'environnement et le bien-être des hommes, ces trois artisans ont su faire rimer « éco-responsabilité » et « ingéniosité », « création » et « imagination ».

MARJOLAINE DESMARTIN

ROMAIN GIRARD, CRÉATEUR

La planche... à découper



Romain Girard, sa matière première dans les mains.

Réaliser des lunettes solaires à partir de planches de skateboard usagées : c'est le pari fou qu'a relevé Romain Girard. Séduit par les valeurs du skate – liberté et respect de l'environnement –, cet ancien opticien donne une seconde vie aux planches usées de ses amis. Dans son atelier de Blois (Loir-et-Cher), il découpe, ponce et modèle des pièces originales, aux « balafres » uniques. Des lunettes, mais pas seulement... Sous les doigts de Romain naissent boucles d'oreilles, bagues, horloges et instruments de musique. Une manière d'attirer une



© PHOTOS: LDR

clientèle plus large et de recycler tout le skate. « Il y avait beaucoup de rebuts sur une planche utilisée pour créer des lunettes. » L'artisan a à cœur de préserver l'environnement – il se sert de colles à solvants éco-labellisés – et de se battre contre le gaspillage. « Nous sommes dans un monde de consommation, où l'on rachète tout le temps. » La compagne de Romain apporte son « regard féminin » aux bijoux : taille, volume, association de couleurs... Elle n'a pas hésité à le soutenir dans ce changement de carrière, motivé par une certaine lassitude : « J'en avais assez de vendre. Je voulais travailler sur des éléments, réparer les choses. » Le jeune homme a pris le temps de consolider son activité avant de quitter son poste d'opticien. Il a créé sa première paire de lunettes il y a trois ans et demi et son entreprise le 26 mai 2015. « Aujourd'hui, j'en vis correctement. Les mois avant les fêtes sont les plus fastes. » En un an, Romain vend une centaine de bijoux et cinq à six horloges.



www.lab-skate.fr | Facebook : @labskate41



VALORISEZ VOTRE ENGAGEMENT ÉCO-RESPONSABLE

Vous êtes éco-responsable ? Criez-le sur les toits ! Le label « Éco-défis des commerçants et artisans » valorise les entreprises qui mettent en place des actions concrètes en faveur de l'environnement. Pour l'obtenir, elles doivent relever au moins trois défis (relatifs à l'énergie, aux déchets, à la gestion de l'eau, etc.) et bénéficient, pour les y aider, d'un accompagnement gratuit et personnalisé dispensé par les chambres consulaires. Les artisans labellisés peuvent ainsi communiquer sur leur exemplarité auprès de leurs clients. D'autres labels existent, à l'instar de « Répar'Acteurs ». Tout artisan de la réparation intéressé peut l'obtenir en signant une charte avec sa CMA, dans laquelle il s'engage à faire la promotion de la réparation et à avoir une gestion environnementale minimisant les impacts de son activité. En contrepartie, il bénéficie gratuitement d'outils de communication et est référencé sur un annuaire Web dédié. **N'hésitez pas à vous rapprocher de votre chambre de métiers pour connaître les différents labels.**

SOPHIE LE CORRE, FLEURISTE

Artisanat, tendance et développement durable

À elle, le Pompon. En décembre 2012, Sophie Le Corre ouvre sa boutique de fleurs, Pompon, à Montreuil (Seine-Saint-Denis). À la main verte, l'artisane allie le regard aiguisé et l'esprit débordant d'imagination. Et pour cause : Sophie a eu plusieurs vies. Photographe, webmaster... « On a les mêmes réflexes en tant que photographe que fleuriste, assure-t-elle. Il faut être pragmatique, toujours à la pointe, à l'écoute des technologies, des modes et des tendances. Il faut avoir un côté pratique et de la créativité. » Pompon est très axée décoration, jardin. Entre objets chinés et mobilier design, la boutique conjugue le rétro et le contemporain, coquette maison à la fois simple et moderne. Sophie travaille avec de petits artisans créateurs : céramistes, designers, graphistes... Elle est labellisée éco-responsable.



« On est venu me démarcher parce que je correspondais dans les grandes lignes à la charte. J'ai affiné par la suite en fonction, et des conseillers m'ont orientée sur certains choix. » Entre autres choses, l'artisane est aujourd'hui très attentive aux labels des fleurs d'import, « qui garantissent notamment que les gens qui travaillent à l'étranger sont formés ». Elle ambitionne aussi de se diriger vers le bio. « C'est un véritable désir. Nous allons développer des partenariats avec des producteurs bio. » Le 26 novembre, Sophie était à la Recyclerie de Saint-Ouen, un tiers lieu de loisirs qui sensibilise le grand public aux alternatives de manière ludique.

i | www.boutique-pompon.fr

© DRH Sophie Le Corre dans la boutique.

MARC TARDIEU, MENUISIER

Des copeaux comme galettes combustibles

En 1994, Marc Tardieu reprend la menuiserie fondée par son père en 1958. Située à Plan d'Orgon (Bouches-du-Rhône), l'entreprise se spécialise dans la fabrication d'aménagements extérieurs et intérieurs (fenêtres, escaliers, cuisines...). Elle intègre les enjeux environnementaux depuis longtemps. « Toute notre production est basée sur des bois certifiés, dont nous pouvons garantir la traçabilité », explique le maître artisan et maître d'apprentissage confirmé. Qui allie la créativité à la démarche éco-responsable : les chutes et copeaux de bois aspirés dans l'atelier sont passés à la presse à briquettes afin de servir de combustible à la chaudière de l'entreprise. Le conduit de cheminée est d'ailleurs équipé d'un filtre à particules. « Nous sommes autosuffisants pour toute la saison de chauffe, en période hivernale. » Les déchets non recyclables sont triés.

La menuiserie Tardieu est multi-labellisée : Qualibat, RGE. À propos de ce dernier label, signifiant « Reconnu garant de l'environnement », Marc Tardieu raconte : « Il y a quelques années, j'ai suivi une formation, sanctionnée par un examen, pour y prétendre. Être qualifiés RGE valorise notre savoir-faire dans le domaine de la rénovation

énergétique et permet à nos clients de bénéficier d'une TVA de 5,5 % et d'un crédit d'impôt. »

Le maître artisan cultive – et développe – les valeurs de son père. « Je veux laisser une planète propre aux générations futures », souligne-t-il.

Marc Tardieu, à droite sur la photo.

i | www.menuiserie-tardieu.com



MAAF PRO

pour vous les PROS

Depuis plus de 60 ans, MAAF assure les professionnels

- **Multirisque professionnelle**
RC Décennale (PROS du bâtiment)
- **Véhicules professionnels**
- **Santé collective et individuelle**
- **Prévoyance - Épargne - Retraite**

Prenez rendez-vous sans plus tarder

3015

Service & appel
gratuits

du lundi au vendredi de 8h30 à 20h
et le samedi de 8h30 à 17h



**CONÇUS
POUR TRAVAILLER
DANS LES MEILLEURES
CONDITIONS.**



CITROËN Nemo

À PARTIR DE 149€ HT/MOIS(1)
après un premier loyer de 1 115 € HT.
Contrat de Maintenance compris*

CITROËN Berlingo

À PARTIR DE 159€ HT/MOIS (2)
après un premier loyer de 1 305€ HT.
Contrat de Maintenance compris*



VENEZ DÉCOUVRIR **LA GAMME UTILITAIRE**
DANS VOTRE CONCESSION CITROËN.

Nouveau CITROËN JUMPY

Taille M À PARTIR DE 219€ HT/MOIS (3)
après un premier loyer de 1 620 € HT.
Contrat de Maintenance compris*

CITROËN Jumper

À PARTIR DE 249€ HT/MOIS (4)
après un premier loyer de 2 050 € HT.
Contrat de Maintenance compris*

CRÉATIVE TECHNOLOGIE

(1) Exemple pour la location longue durée d'un Citroën Nemo HDi 80 BVM Eco neuf, hors option, sur 48 mois et 60 000 km, prestation facultative Contrat de Maintenance et d'Entretien 48 mois / 60 000 km (17,85 € HT / mois) incluse, premier loyer de 1 115 € HT suivi de 47 loyers mensuels de 149 € HT. Coût total de la location, hors prestations facultatives, 7 261,20 € HT. (2) Exemple pour la location longue durée d'un Citroën Berlingo Taille M BlueHDi 75 BVM Confort neuf, hors option, sur 48 mois et 60 000 km, prestation facultative Contrat de Maintenance et d'Entretien 48 mois / 60 000 km (17,85 € HT / mois) incluse, premier loyer de 1 305 € HT suivi de 47 loyers mensuels de 159 € HT. Coût total de la location, hors prestations facultatives, 7 921,20 € HT. (3) Exemple pour la location longue durée d'un Nouveau Citroën Jumpy taille M BlueHDi 95 BVM Confort neuf, hors option, sur 48 mois et 60 000 km, prestation facultative Contrat de Maintenance et d'Entretien 48 mois / 60 000 km (20,30 € HT/mois) incluse, premier loyer de 1 620 € HT suivi de 47 loyers mensuels de 219 € HT. Coût total de la location, hors prestations facultatives, 10 938,20 € HT (4) Exemple pour la location longue durée d'un Citroën Jumper 30 L1H1 BlueHDi 110 BVM6 Confort neuf, hors option, sur 48 mois et 60 000 km, prestation facultative Contrat de Maintenance et d'Entretien 48 mois / 60 000 km (24,15 € HT / mois) incluse, premier loyer de 2 050 € HT suivi de 47 loyers mensuels de 249 € HT. Coût total de la location, hors prestations facultatives, 12 593,80 € HT. (1) (2) (3) (4) Offres non cumulables, réservées aux professionnels (hors loueurs, flottes et protocoles nationaux) valables jusqu'au 31/03/17, pour la location longue durée des véhicules précités (hors VU Citroën du 02/12/17), dans le réseau Citroën participant, et sous réserve d'acceptation par CREDIPAR - Loueur - CREDIPAR, SA au capital de 138 517 008 €, RCS Nanterre n° 317 425 981, 9 rue Henri Barbusse CS20061 - 92623 Gennevilliers cedex. * Conditions générales du Contrat de Maintenance et d'Entretien disponibles dans le réseau Citroën. CONSUMATIONS MIXTES ET ÉMISSIONS DE CO2 DE CITROËN NEMO : DE 3,8 À 4,4 L/100 KM ET DE 110 À 115 G/KM ; DE CITROËN BERLINGO : DE 4,0 À 6,5 L/100 KM ET DE 106 À 150 G/KM ; DE CITROËN JUMPER FOURGON : DE 5,8 À 6,4 L/100 KM ET DE 154 À 168 G/KM ; DE NOUVEAU CITROËN JUMPY FOURGON : DE 5,1 À 6,2 L/100 KM ET DE 133 À 163 G/KM.



CITROËN CHAMBERY – 567 RUE DE BELLE-EAU – Z.I. LES LANDIERS NORD – 73000 CHAMBERY – 04 79 62 25 90
CITROËN AIX LES BAINS – 17 BD DE LATTRE DE TASSIGNY – 73100 AIX LES BAINS – 04 79 35 07 89
www.citroen-chambery.com

FULLBACK
CONSTRUIT POUR LE TRAVAIL. FAIT POUR LA VIE.

FIATPROFESSIONAL.FR



LE PICK-UP PROFESSIONNEL



• **CHARGE UTILE SUPÉRIEURE À 1 000 KG** • **MOTORISATIONS 2.4 COMMON RAIL 150 ET 180 CH** • **CAPACITÉ DE REMORQUAGE JUSQU'À 3 100 KG** • **TRANSMISSION INTÉGRALE AVEC BLOCAGE DE DIFFÉRENTIEL** • **GARANTIE 5 ANS/150 000 KM***

* Véhicule Garanti 5 ans (2+3 ans) ou 150 000 km au 1^{er} des deux termes échu. Contrat d'Extension de garantie Maximum Care, Mopar Vehicle Protection : conditions contractuelles disponibles auprès de votre Distributeur Agréé Fiat Professional ou sur le site internet www.fiatprofessional.mopar.eu



PROFESSIONNEL COMME VOUS

STRADA ENTREPRISE groupe BYMYCAR

Rue Lieutenant Gustave Eysseric

ALBERTVILLE
04 79 32 06 82



AUVERHONALPINS ?

LES HABITANTS DE NOTRE GRANDE RÉGION,
N'ONT PAS ENCORE DE NOM
MAIS DÉJÀ UNE GRANDE BANQUE !

BANQUE POPULAIRE CRÉE LA 1^{RE} BANQUE
DE LA RÉGION AUVERGNE-RHÔNE-ALPES

PLUS FORTE, PLUS PROCHE, PLUS CONNECTÉE

BANQUE POPULAIRE
AUVERGNE RHÔNE ALPES

www.bpaura.banquepopulaire.fr

